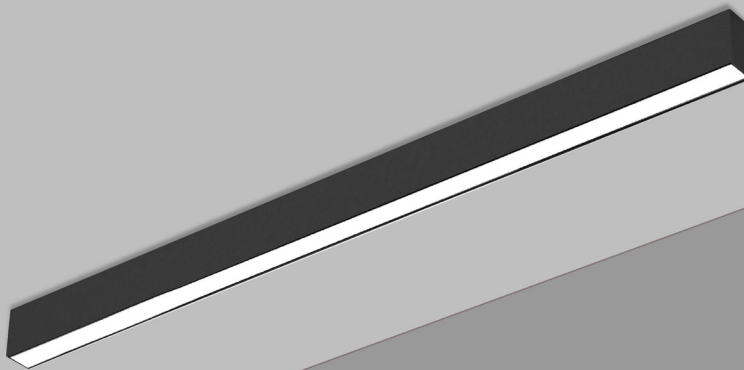




www.highlights.com.co



MINI TITANIA SOBREPONER



<https://highlights.com.co/productos/mini-titania-sobreponer/>

Descripción

- Luminaria de sobreponer
- Elevado rendimiento y perfecta proporcionalidad de flujo luminoso.
- Cuerpo en Aluminio extruido.
- Acabado pintura electrostática poliéster 100%.
- Colores metalizados por proceso químico.

Características

- 🕒 **Vida útil:** 80000hr L80B20 @500mA (TCI)
- 🔌 **Dimerización:** DALI / 0-10V / Corte por fase

Certificaciones

RETILAP

Desempeño Óptico

- ↪ **Flujo lumínico hasta:** 3362 lm
- ∠ **Ángulo de Apertura:** 120
- ☀ **IRC:** 85
- 🌡 **Temperatura de color:** 3000 K / 4000 K
- ⚡ **Eficacia Lumínica hasta:** 110 lm/w
- 🌀 **Desviación de color:** 3 MacAdam Steps (Iniciales)
4 MacAdam Steps (Final vida útil)
- ⚙ **UGR:** <20
- ✳ **Candelas Max.:** 1473 cd

Desempeño Eléctrico

- ⚡ **Consumo potencia máx.:** 40 W (1050mA)
- ⚡ **Alimentación:** 120-277V
- 🔌 **Driver:** Interno

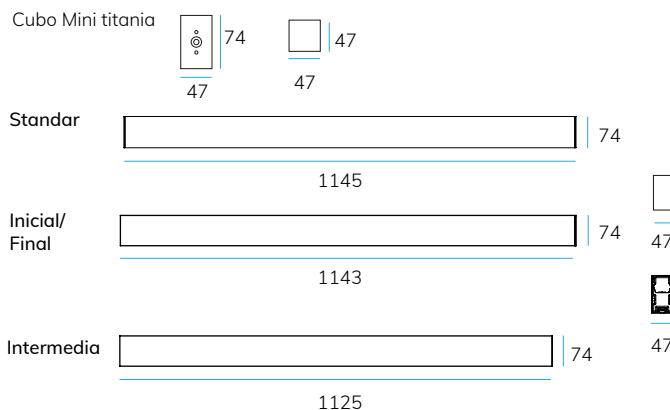
*Los valores de flujo luminoso y potencia tienen una tolerancia de: ± 10 %



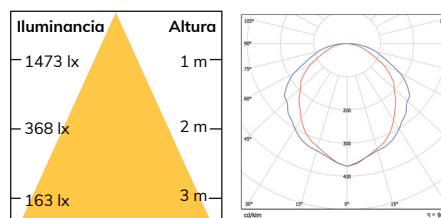
Acabados

- negro
- blanco
- 🌈 ral

Dimensiones(mm)



Diagramas Fotometricos





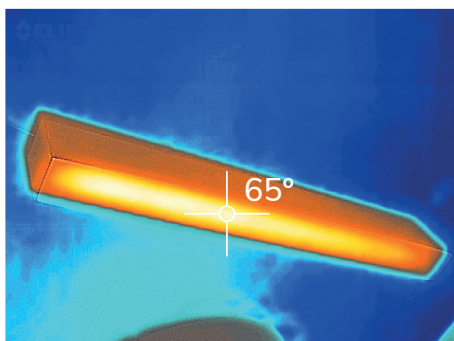
Características fotoeléctricas

Corriente (mA)	Flujo Módulo (lm)	Eficiencia (%)	Flujo Real (lm)	Potencia (W)	Eficacia (lm/W)	Luxometría (1m)
250	1454	68.0	989	9.0	110	415
500	2784	67.9	1891	19.5	97	796
700	3900	66.1	2578	28.0	92	1106
1000	5277	63.7	3362	40.0	84	1473

*Esta luminaria esta provista de led driver de corriente de salida programable, dicho componente se puede configurar con el fin de entregar el flujo efectivo requerido para cada proyecto según la necesidad.

*Otras referencias por favor comunicarse con Gerencia de Producción

Temperatura de operación



Medida en el punto **Tc** de la fuente **LED**

[f/highlightscol](https://www.facebook.com/highlightscol)

[@highlights.col](https://www.instagram.com/highlights.col)

[High Lights](https://www.youtube.com/channel/UC...)

ventasbogota@highlights.com.co / PBX: (601) 646 6000

Este producto cumple con los requisitos del Reglamento Técnico de Iluminación y Alumbrado Público - RETILAP

Todas las especificaciones pueden ser sujetas de cambio sin previo aviso. Todas las medidas acá expresadas pueden tener una tolerancia +- 10% y son tomadas a una temperatura ambiente de 25C y RH <80, salvo que se indique expresamente otro valor. No nos responsabilizamos por posibles errores de impresión y tipográficos, además de la exactitud e integridad de lo acá publicado, y su posible consecuencia en las políticas de garantía. Nos reservamos todos los derechos de propiedad intelectual e industrial del contenido acá expuesto. Se Prohíbe la reproducción parcial o total, uso, distribución y comercialización.

High Lights se reserva el derecho de instalar en sus luminarias y equipos de iluminación, los componentes electrónicos tales como drivers y sistemas electro ópticos (light engine) de la marca y especificación que considere conveniente, por cuestiones técnicas, de stock, y no especificadas, sin detrimento de la calidad del producto terminado y conservando las especificaciones generales.